



Cuidados no Pós-Operatório da Mama

Os cuidados pós-operatórios para pacientes que passaram por uma cirurgia de câncer de mama são essenciais para a recuperação e a manutenção da saúde em geral. Abaixo você encontrará algumas diretrizes e cuidados importantes para uma boa recuperação:

Gerenciamento da Dor



Medicação: Siga as orientações do médico sobre a administração de analgésicos. Informe o médico se a dor não estiver controlada ou se houver efeitos colaterais.



Higiene: Mantenha a área da incisão limpa e seca. Siga as instruções sobre a limpeza do local.



Curativos: Troque os curativos conforme orientado e observe sinais de infecção, como vermelhidão, inchaço ou secreção.

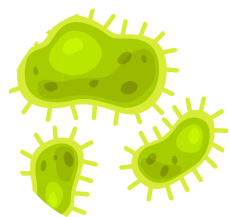


Evite Molhar: Evite submergir a área afetada em água, como em banheiras ou piscinas, até que a cicatrização esteja completa.



Cuidados no Pós-Operatório da Mama

Monitoramento de Complicações

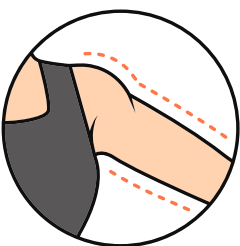


Infecção: Esteja atento a sinais de infecção e informe imediatamente ao médico se houver febre, aumento da dor, ou qualquer alteração anormal na área da cirurgia.



Hematomas ou Inchaço: Observe o local da cirurgia para hematomas ou inchaço. O inchaço é comum, mas se for intenso ou não diminuir, entre em contato com o médico.

Cuidados a Longo Prazo - Reabilitação Física



Exercícios e Mobilidade: Inicie exercícios de mobilidade e alongamento conforme recomendado pelo fisioterapeuta para evitar rigidez e melhorar a amplitude de movimento do braço afetado. É importante seguir as orientações específicas do profissional.

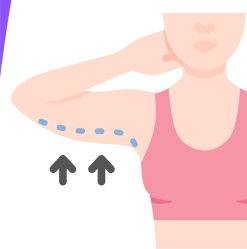


Evite Atividades Exigentes: Evite levantar objetos pesados ou realizar atividades que possam estressar a área da cirurgia até que o médico autorize.



Cuidados no Pós-Operatório da Mama

Cuidados com o Braço e Axila



Cuidado com o Linfedema: Esteja atento aos sinais de linfedema (inchaço do braço). Evite lesões e infecções no braço afetado, e use roupas e acessórios apropriados para prevenir o linfedema.



Proteção: Proteja a área afetada de arranhões, cortes e picadas de insetos, que podem aumentar o risco de infecção.

Seguimento Médico - Consultas Regulares



Consultas Regulares: Compareça a todas as consultas de acompanhamento para monitorar a recuperação e discutir os próximos passos no tratamento.

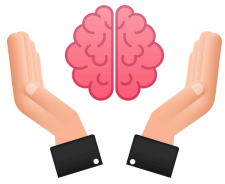


Exames de Imagem e Testes: Realize exames de imagem e testes conforme solicitado para garantir que não haja recorrência ou complicações.



Cuidados no Pós-Operatório da Mama

Apoio Emocional de e Psicológico



Suporte Psicológico: A recuperação pós-cirúrgica pode ser emocionalmente desafiadora. Considere o apoio de um terapeuta, grupos de apoio ou conselheiros especializados.



Ajustes de Imagem Corporal: A mudança na aparência física pode afetar a autoestima. Aconselhamento e suporte emocional podem ajudar a lidar com essas mudanças e sentimentos.

Nutrição e Estilo de Vida



Alimentação Saudável: Mantenha uma dieta equilibrada para apoiar a recuperação e a saúde geral. Consuma alimentos ricos em nutrientes e evite alimentos que possam afetar a recuperação.

Cuidados com a Pele



Hidratação: Use cremes e loções recomendados pelo médico para manter a pele ao redor da área da cirurgia hidratada e beba bastante água.

Não deixe de comunicar qualquer alteração que surgir a equipe que te acompanha.