

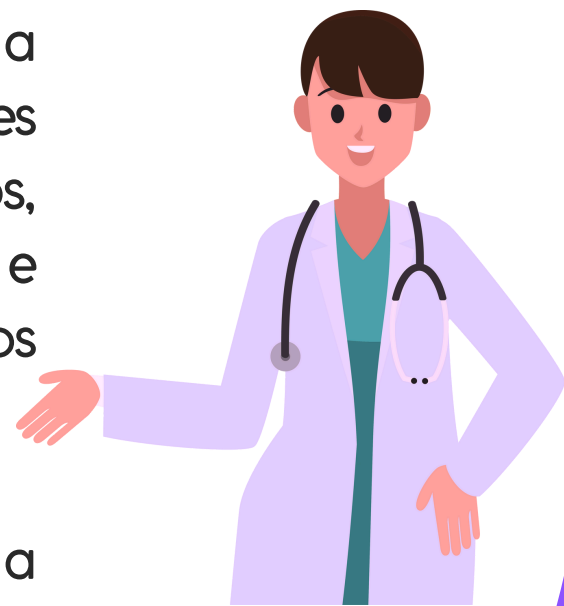


# A importância da Enfermeira Navegadora no Tratamento Oncológico

A enfermeira navegadora, ou enfermeira de navegação desempenha um papel crucial no cuidado de pacientes oncológicos, oferecendo suporte essencial ao longo de todo o processo de tratamento.

## Coordenação do Cuidado

**Integração dos Serviços:** Facilita a comunicação entre os diferentes profissionais de saúde (médicos, enfermeiros, nutricionistas, psicólogos) e garante que o paciente receba cuidados integrados e coordenados.



**Gerenciamento de Agendas:** Ajuda a organizar e otimizar a programação de consultas, exames e tratamentos, minimizando a espera e a incerteza para o paciente.



# A importância da Enfermeira Navegadora no Tratamento Oncológico

## Educação e Orientação

**Informação ao Paciente:** Fornece informações claras e compreensíveis sobre o diagnóstico, opções de tratamento, efeitos colaterais e cuidados em casa, ajudando o paciente a tomar decisões informadas.

**Preparação para Procedimentos:** Orienta o paciente sobre o que esperar durante procedimentos e tratamentos, o que pode reduzir a ansiedade e melhorar a experiência geral.



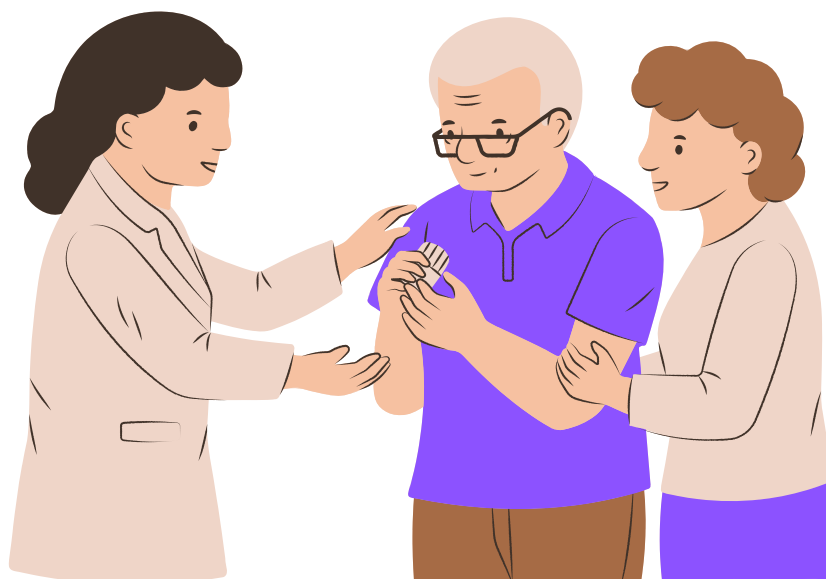


# A importância da Enfermeira Navegadora no Tratamento Oncológico

## Apoio Emocional e Psicológico

**Aconselhamento:** Oferece suporte emocional, ajudando o paciente e a família a lidar com o estresse, a ansiedade e outras emoções associadas ao câncer e seu tratamento.

**Suporte à Família:** Fornece orientação e apoio à família do paciente, ajudando-os a entender o processo e a cuidar do paciente em casa.





# A importância da Enfermeira Navegadora no Tratamento Oncológico

## Gerenciamento de Sintomas e Efeitos Colaterais

**Monitoramento:** Acompanha a evolução dos sintomas e efeitos colaterais do tratamento, ajustando intervenções conforme necessário para melhorar a qualidade de vida do paciente.

**Educação sobre Gestão de Sintomas:** Ensina o paciente a reconhecer e gerenciar sintomas e efeitos colaterais, promovendo um cuidado mais autônomo e eficaz.





# A importância da Enfermeira Navegadora no Tratamento Oncológico

## Promoção da Qualidade de Vida

**Cuidados Paliativos:** Ajuda a integrar cuidados paliativos quando necessário, focando na qualidade de vida e no conforto do paciente.

**Planejamento do Cuidado:** Auxilia no planejamento e execução de estratégias para manter a qualidade de vida, mesmo em estágios avançados da doença.





# A importância da Enfermeira Navegadora no Tratamento Oncológico

## Acompanhamento Continuado

**Transição e Seguimento:** Oferece suporte durante a transição entre diferentes fases do tratamento e após a conclusão do tratamento, ajudando na adaptação e acompanhamento contínuo.

Em resumo, a enfermeira navegadora em oncologia é fundamental para melhorar a experiência do paciente com câncer, garantindo que eles recebam cuidados coordenados e personalizados, enquanto apoiam o bem-estar emocional e físico do paciente e de sua família.

